

TMS-REMOTE

TPMS Remote Monitoring Portal



TIRE MONITOR SYSTEM

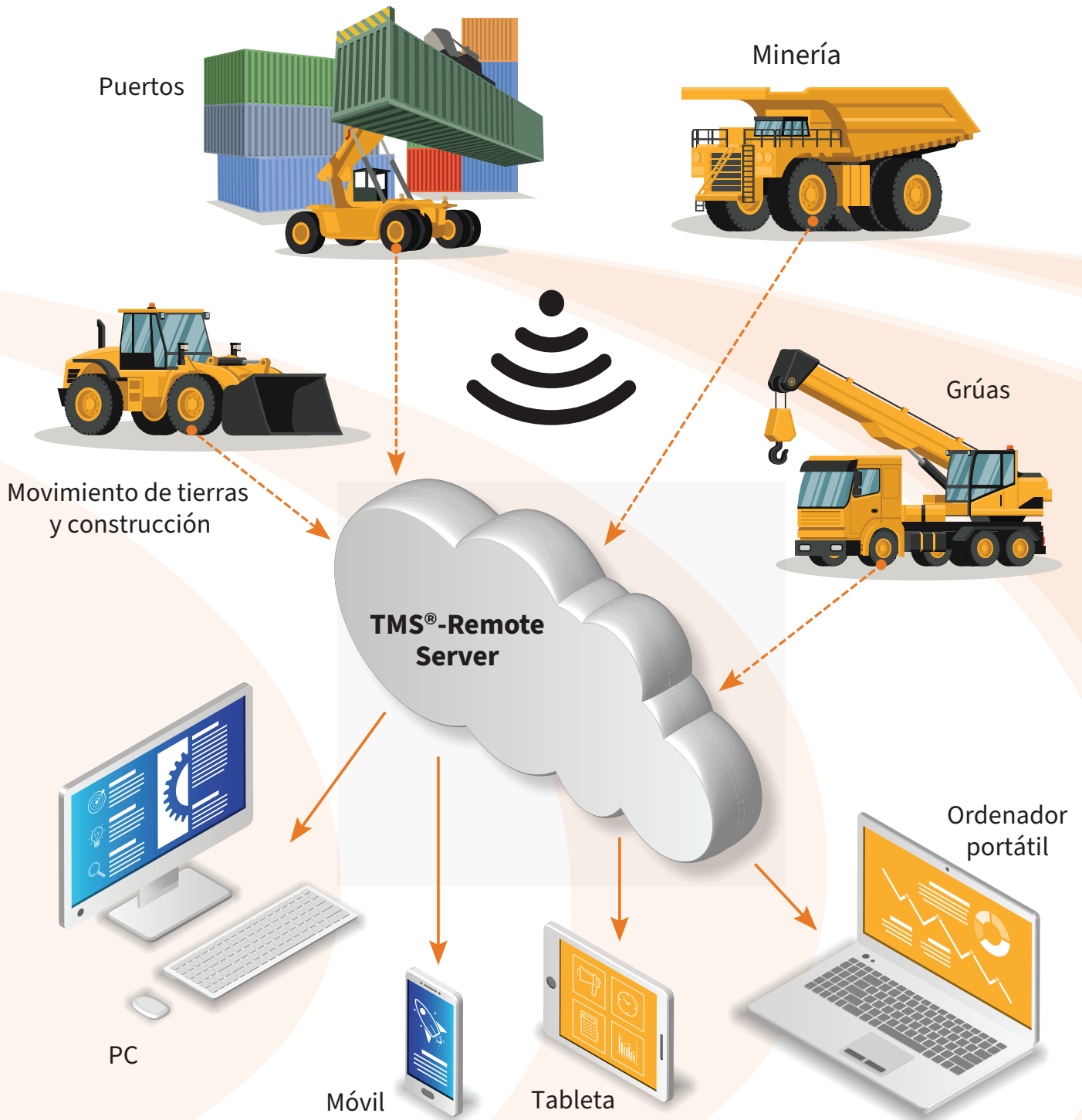
SISTEMAS DE MONITORIZACIÓN DE NEUMÁTICOS PARA VEHÍCULOS INDUSTRIALES Y FUERA DE CARRETERA



www.tiremonitorsystem.com

Minas y canteras Construcción Elevación
Transporte público Agricultura Puertos

Portal de supervisión remota TPMS



REDUZCA LOS COSTES DE LOS NEUMÁTICOS, DISMINUYA EL TIEMPO DE INACTIVIDAD DE LOS VEHÍCULOS Y MEJORE LA SEGURIDAD

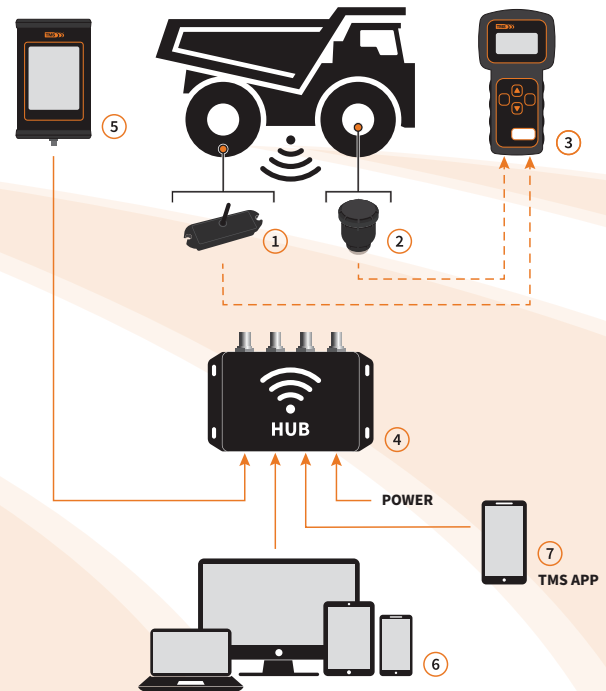
¿Qué es TMS-Remote?

TMS-Remote es un sistema de software independiente de control de la presión de los neumáticos (TPMS) diseñado para conectarse a nuestro propio hardware TPMS. El sistema mostrará todos los aspectos de cada sistema, incluyendo la presión de los neumáticos, la temperatura y la ubicación GPS.

El sistema funciona leyendo los sensores instalados en cada neumático, comprobando constantemente la presión y la temperatura. Las lecturas se envían al servidor y se almacenan en **TMS-Remote**, que enviará alertas si la presión o la temperatura superan los parámetros establecidos.

El paquete completo

TMS® es una empresa reconocida como diseñadora y fabricante de soluciones TPMS innovadoras para vehículos industriales y todoterreno (OTR). Estos sistemas supervisan y registran todos los datos de presión y temperatura, y transmiten esta información de forma inalámbrica al operador. Con la incorporación de **TMS-Remote**, estos datos del vehículo están disponibles fuera del vehículo. El paquete del vehículo incluye los sensores, el concentrador y la interfaz de operador opcional, y se completa con la unidad telemática, el firmware personalizado y el portal web. La unidad telemática se utiliza para recibir datos del hardware TPMS y transmitirlos al servidor. A continuación, el servidor recopila y procesa los datos TPMS, permite a los usuarios ver la información desde una página web y proporciona alertas (advertencias) y alarmas.



¿Cuáles son las ventajas de TMS-Remote?

Las numerosas ventajas de utilizar un sistema TPMS fiable están bien documentadas. Consulte nuestro sitio web para obtener información detallada en www.tiremonitorsystem.com.

Sin embargo, el portal de supervisión remota **TMS-Remote** mejora significativamente estas ventajas. El sistema autónomo indicará al operador los parámetros anormales de los neumáticos y también registrará y marcará con la hora todos los datos, pero, con la incorporación de TMS-Remote, esta información se pone a disposición de forma remota, por ejemplo, de los gestores de flotas, a medida que se produce.

Información en tiempo real

Gracias al uso de la última tecnología telemática, la ubicación del vehículo y los datos de los neumáticos están disponibles en todo momento. Los datos se proporcionan cada minuto a través de la red celular local, y la ubicación se proporciona a través del GPS. Si un vehículo se sale del alcance durante un periodo de tiempo, los datos siguen registrándose y marcándose con la hora, y simplemente se almacenan en el vehículo. Tan pronto como la señal celular vuelve a estar disponible, estos datos se transmiten al portal.

Visión general instantánea

Esto significa que un gestor de flotas puede tener una visión general sencilla de toda la flota en cualquier parte del mundo. Solo necesita una conexión a Internet y podrá ver lecturas actualizadas de todas las presiones y temperaturas de cada rueda de cada vehículo de toda la flota.

Alertas y alarmas

Las alertas y alarmas se envían a los usuarios designados tan pronto como nuestro servidor las recibe. La alerta contiene la información necesaria para que pueda tomar medidas correctivas inmediatas.

Las alertas se envían por correo electrónico y SMS y pueden enviarse a varias personas.

Correos electrónicos resumidos periódicos

Recibirá un correo electrónico resumido periódico con la frecuencia que elija, en el que se le informará del estado de su flota en ese momento, incluyendo un resumen de cualquier problema.

Fácil de instalar

TMS-Remote es fácil de implementar, ya que es una aplicación basada en la web. Una vez configurado, solo tiene que iniciar sesión en el sitio web para ver su flota de vehículos y todas las presiones y temperaturas de los neumáticos.

Seguridad de los datos

Tire Monitor System Ltd es una empresa totalmente independiente, por lo que puede estar seguro de que los datos recopilados son suyos y seguirán siéndolo para que los utilice como considere oportuno.

Disponibilidad móvil

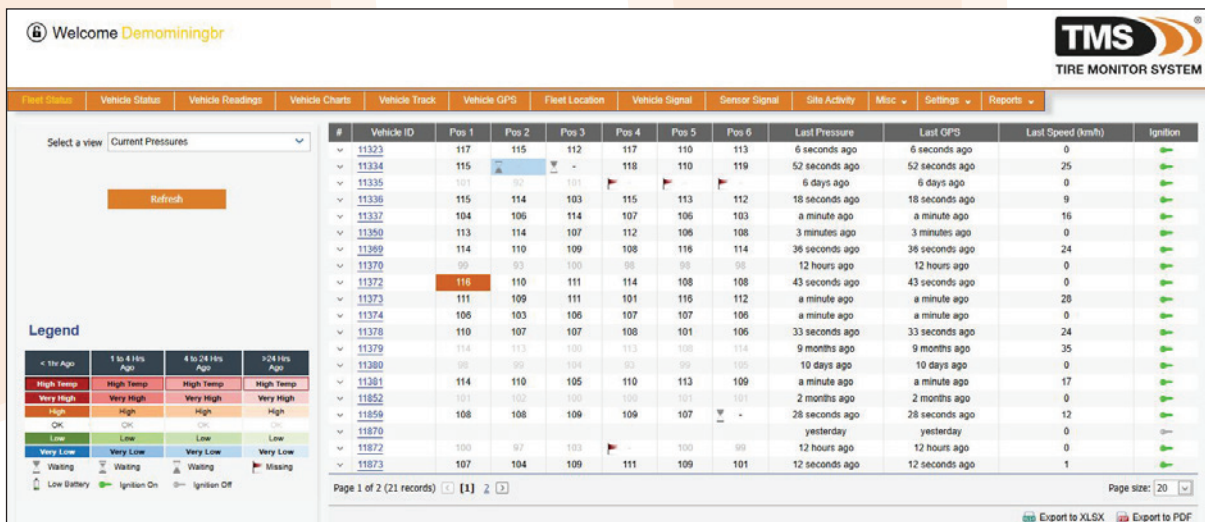
TMS-Remote también está disponible como aplicación para teléfonos inteligentes Android, lo que permite al personal de campo estar siempre al día, independientemente de dónde se encuentre.

Pantallas de TMS-Remote

Todas las pantallas de la interfaz web informativa son fáciles de usar y están diseñadas para proporcionar la información esencial de un vistazo, con datos completos y diagnósticos disponibles cuando sea necesario. Estas son las pantallas principales disponibles:

Visión general de toda la flota: estado de la flota

Desde una sola pantalla, puede ver todas las ruedas de todos los vehículos de la flota y detectar al instante cualquier evento anormal. Con una sencilla pantalla de resumen codificada por colores, puede ver tanto los problemas de temperatura y presión como la antigüedad de estos problemas. Esta pantalla también confirmará que se están recibiendo las señales del GPS y los sensores. También puede ver los problemas de transmisión y los problemas de la batería de los sensores.



Welcome Demomingbr

TMS TIRE MONITOR SYSTEM

Legend

< 1hr Ago	1 to 4 Hrs Ago	4 to 24 Hrs Ago	>24 Hrs Ago
High Temp	High Temp	High Temp	High Temp
Very High	Very High	Very High	Very High
High	High	High	High
OK	OK	OK	OK
Low	Low	Low	Low
Very Low	Very Low	Very Low	Very Low
Waiting	Waiting	Waiting	Missing
Low Battery	Ignition On	Ignition Off	

#	Vehicle ID	Pos 1	Pos 2	Pos 3	Pos 4	Pos 5	Pos 6	Last Pressure	Last GPS	Last Speed (km/h)	Ignition
11323	117	115	112	117	110	113	113	6 seconds ago	6 seconds ago	0	OK
11334	115	-	-	118	110	119	119	52 seconds ago	52 seconds ago	25	OK
11335	101	92	101	-	-	-	-	6 days ago	6 days ago	0	OK
11336	115	114	103	115	113	112	112	18 seconds ago	18 seconds ago	9	OK
11337	104	106	114	107	106	103	103	a minute ago	a minute ago	16	OK
11350	113	114	107	112	106	108	108	3 minutes ago	3 minutes ago	0	OK
11369	114	110	109	108	116	114	114	36 seconds ago	36 seconds ago	24	OK
11370	90	93	100	98	99	98	98	12 hours ago	12 hours ago	0	OK
11372	116	110	111	114	108	108	108	43 seconds ago	43 seconds ago	0	OK
11373	111	109	111	101	116	112	112	a minute ago	a minute ago	26	OK
11374	106	103	106	107	107	106	106	a minute ago	a minute ago	0	OK
11378	110	107	107	108	101	106	106	33 seconds ago	33 seconds ago	24	OK
11379	118	113	100	113	100	114	114	9 months ago	9 months ago	35	OK
11380	98	99	104	99	99	106	106	10 days ago	10 days ago	0	OK
11381	114	110	105	110	113	109	109	a minute ago	a minute ago	17	OK
11852	101	100	100	106	101	101	101	2 months ago	2 months ago	0	OK
11856	108	108	109	109	107	-	-	28 seconds ago	28 seconds ago	12	OK
11870	-	-	-	-	-	-	-	yesterday	yesterday	0	OK
11872	100	97	103	-	100	99	99	12 hours ago	12 hours ago	0	OK
11873	107	104	109	111	109	101	101	12 seconds ago	12 seconds ago	1	OK

Page 1 of 2 (21 records) [1] [2]

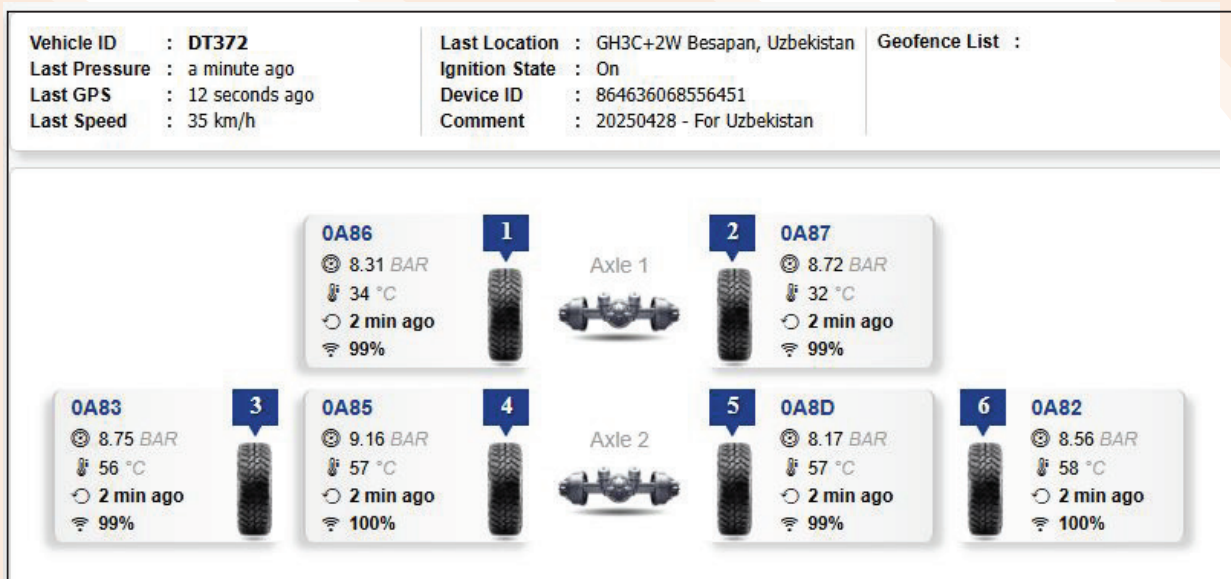
Export to XLSX Export to PDF

Legend			
< 1hr Ago	1 to 4 Hrs Ago	4 to 24 Hrs Ago	>24 Hrs Ago
High Temp	High Temp	High Temp	High Temp
Very High	Very High	Very High	Very High
High	High	High	High
OK	OK	OK	OK
Low	Low	Low	Low
Very Low	Very Low	Very Low	Very Low
Waiting	Waiting	Waiting	Missing
Low Battery	Ignition On	Ignition Off	

Descripción general de un vehículo: estado del vehículo

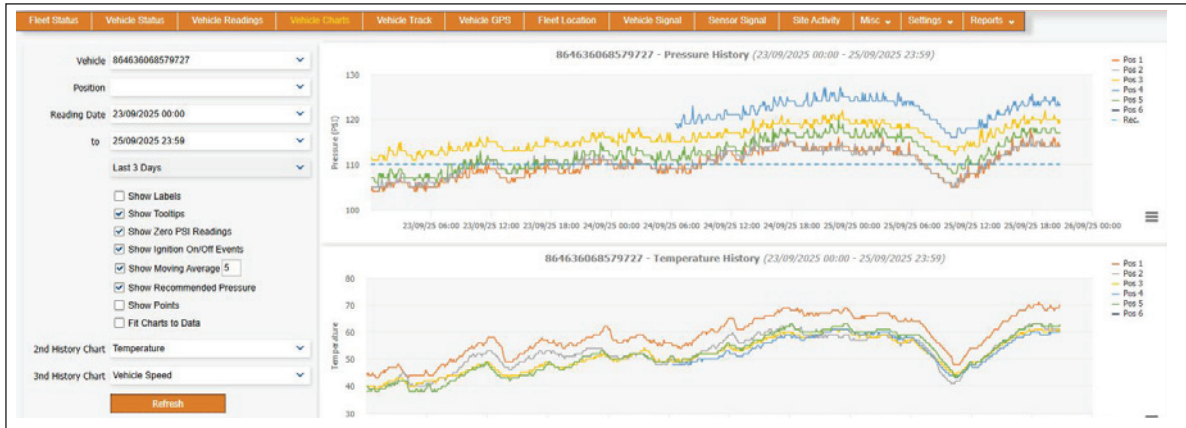
Al examinar los problemas de los vehículos, es útil profundizar en un vehículo concreto para comprobar su estado completo. Junto con la información habitual sobre la presión y la temperatura, también muestra la intensidad de la señal de cada sensor y cuándo se recibió la última transmisión. Utilizando el mismo código de colores, es fácil ver tanto el tipo de alerta/alarma como la antigüedad de esta indicación.

Estas lecturas se muestran junto con una representación de la disposición de las ruedas y la ubicación del vehículo en una pantalla de Google Maps.



Gráficos

Los usuarios pueden obtener una comprensión muy profunda del comportamiento de los vehículos utilizando el completo sistema de gráficos. Estos pueden ilustrar la presión, la temperatura, la velocidad y la altitud, y mostrar cómo se correlacionan a lo largo del tiempo. Es muy sencillo ver cómo unas ruedas concretas funcionan de forma diferente a otras, lo que puede ser un indicio temprano de un problema. También es útil examinar en detalle lo que ocurrió después de un incidente para ayudar a evitar problemas en el futuro. Los gráficos se pueden trazar para cualquier periodo de tiempo definido por el usuario y se puede ampliar la imagen utilizando la función de zoom interactivo. También es posible ver todas las ruedas o solo los ejes o ruedas seleccionados.



Lecturas del vehículo

Los datos de cada rueda se recopilan cada minuto y están disponibles para su posterior análisis. Una vez más, los datos se pueden ver desde los ejes o ruedas seleccionados y también se pueden filtrar solo para las alertas y alarmas.

Si es necesario, este completo conjunto de datos se puede descargar en formato Excel para su posterior análisis según sea necesario. De este modo, se puede revisar el historial completo de presión y temperatura de cada posición de la rueda.

Seguimiento del vehículo

Al reproducir la ruta que ha recorrido un vehículo, se pueden ver todos los eventos que han ocurrido durante esta ruta y exactamente dónde han ocurrido.

Ubicación de la flota mediante GPS

Cuando se dispone de una flota de vehículos ubicados en una amplia zona, esta es una pantalla esencial que ofrece una visión general de la ubicación de la flota, mostrando cada vehículo con su referencia definida por el usuario en una pantalla de Google Maps. Al hacer clic en cada vehículo individual, se obtiene un conjunto de lecturas actuales para cada rueda de ese vehículo.

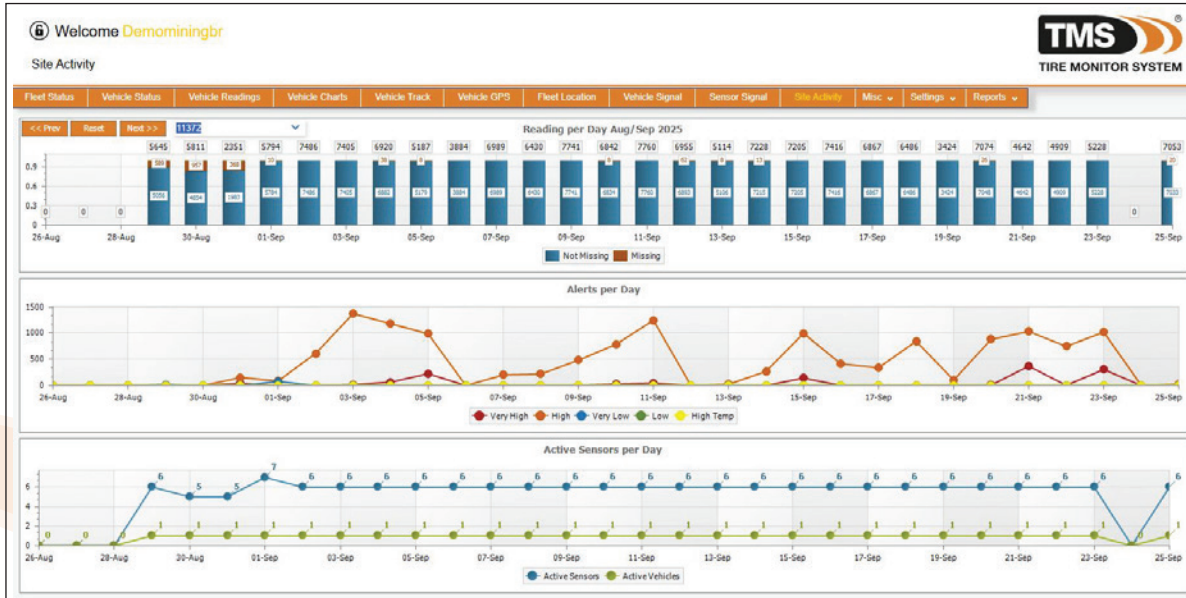
The screenshot shows the 'Alert Configuration' settings in the TMS-REMOTE interface. The 'Setting For' is set to 'Alert Configuration'. Under 'Alert Rules', there are four bullet points: 'Alert and Alarm messages will be sent immediately as they are encountered', 'Positions still in alert after 6 hours will send a reminder', 'Positions still in alarm after 2 hours will send a reminder', and 'Emails are free, SMS can incur charges'. The 'Pressure' section includes a 'Configure alerts using' dropdown set to '%'. Below are four alert rules: 'Low Pressure Alarm' (More Than 15.00 % below the Recommended Pressure, Very Low), 'Low Pressure Alert' (More Than 10.00 % below the Recommended Pressure, Low), 'High Pressure Alert' (More Than 22.00 % above the Recommended Pressure, High), and 'High Pressure Alarm' (More Than 25.00 % above the Recommended Pressure, Very High). The 'Temperature' section has a 'High Temperature Alarm' (More Than 90 °C).

Señal del vehículo

La recopilación de datos desde sitios remotos solo será tan buena como la señal móvil del lugar donde se encuentre el vehículo. Esta pantalla se utiliza para evaluar la calidad de la señal celular que transmite los datos a los servidores. Esto incluye la velocidad de la red, la intensidad de la señal y el tipo de red 2G/3G/4G. Se muestra gráficamente sobre el área por la que ha circulado el vehículo, lo que facilita la detección de cualquier punto débil.

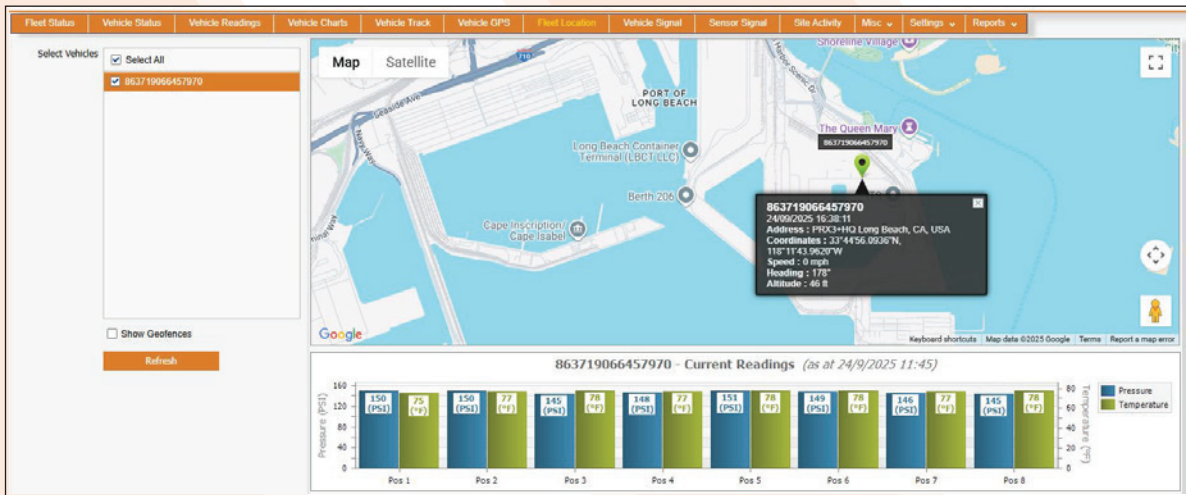
Pantallas de diagnóstico

Hay una serie de pantallas adicionales que se utilizan para comprobar la transmisión de los sensores y el estado general de la flota. En ellas se pueden ver las transmisiones de sensores que faltan, las alertas diarias y las cifras de sensores activos.



Configuración de alarmas y alertas

La presión recomendada se puede configurar por rueda y por vehículo. A continuación, se configuran las alarmas y alertas para presión alta (alerta), presión muy alta (alarma), presión baja (alerta), presión muy baja (alarma) y temperatura alta (alarma). Los usuarios también pueden seleccionar las unidades de presión que prefieran.



Prueba gratuita

Nos complace ofrecerle una prueba gratuita del sistema TPMS completo junto con **TMS-Remote**. Puede probarlo en su vehículo con su aplicación particular. Estamos seguros de que encontrará el sistema extremadamente útil y fácil de usar, y que rápidamente verá los beneficios en términos de ahorro, seguridad y sostenibilidad.

Póngase en contacto hoy mismo para concertar una prueba.

MÁS INFORMACIÓN



www.tiremonitorsystem.com

Tire Monitor System Ltd.

West Road House
West Road
Buxton
SK17 6HF, UK

+44 (0) 1298 77166
enquiry@tiremonitorsystem.com

USA Office

Tire Monitor System LLC
1531 Stuyvesant Avenue, Suite A
Union
New Jersey 07083

+1 908 688 6706
enquiry.na@tiremonitorsystem.com

